

ATTALI  
BOSQUE RESIDENCIAL, ESCAZÚ

Etapa II

"EL DISEÑO SINUOSO DE LOS APARTAMENTOS HA DADO LUGAR A ESPACIOS AMPLIOS EN LAS RESIDENCIAS, BRINDANDO PANORAMAS CAUTIVADORES DESDE EL AMANECEER HASTA EL ATARDECER."

---

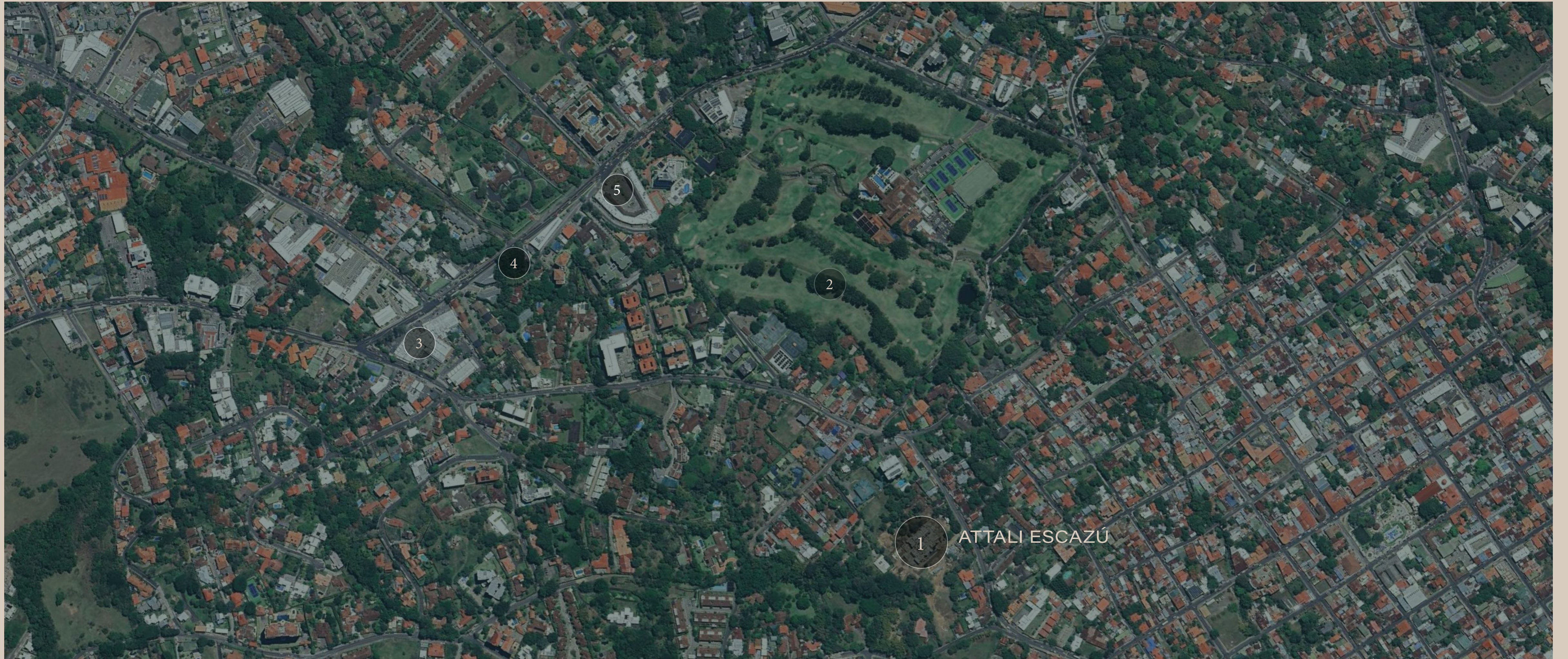
ARTURO ARDITTI  
ARQUITECTO Y SOCIO



## Get closer to nature

Attali Escazú, una obra maestra de Attali Desarrollos en colaboración con Arditti RDT Arquitectos. Este exclusivo enclave residencial presenta 48 lujosos apartamentos integrados en más de 11,000m<sup>2</sup> de áreas verdes exuberantes en la codiciada ubicación de San Rafael de Escazú. Una fusión magistral de diseño arquitectónico y entorno natural, Attali Escazú ofrece un estilo de vida sofisticado en uno de los lugares más prestigiosos del valle central.





# Ubicación

Ubicación privilegiada cerca de zonas comerciales, brindando conveniencia y acceso a servicios cercanos.

1. ATTALI ESCAZÚ
2. COSTA RICA COUNTRY CLUB
3. CC LA PACO
4. CC 7 BANCAS
5. PLAZA LOS LAURELES



## Una vida plena inmersa en San Rafael de Escazú.

La vida en Attali Escazú está rodeada de una amplia gama de comodidades. Compras, restaurantes, actividades de ocio e instituciones educativas; todo a una distancia muy corta de tu residencia.



VISTA ATTALI



CC 7 BANCAS



CR COUNTRY CLUB



## Attali Escazú ETAPA II

Attali Escazú, en su ETAPA II, presentará un edificio de 7 pisos, con solo 2 exclusivos apartamentos por nivel, cada uno con un área habitable de 256 m<sup>2</sup>. Este desarrollo se ubica en un lugar privilegiado, que combina la vibrante vida de un floreciente centro urbano con la serenidad y el encanto de la naturaleza circundante.





## Apartamentos

En cada nivel, se encuentran disponibles dos apartamentos de tres habitaciones, con áreas totales de más de 300 m<sup>2</sup>.

La sala y el comedor se destacan por su amplio cristal en esquina, permitiendo una integración perfecta con la naturaleza exterior. Además, una espaciosa terraza ofrece comodidad tanto para el comedor como para un área de bar o de estar, creando un espacio versátil y acogedor.

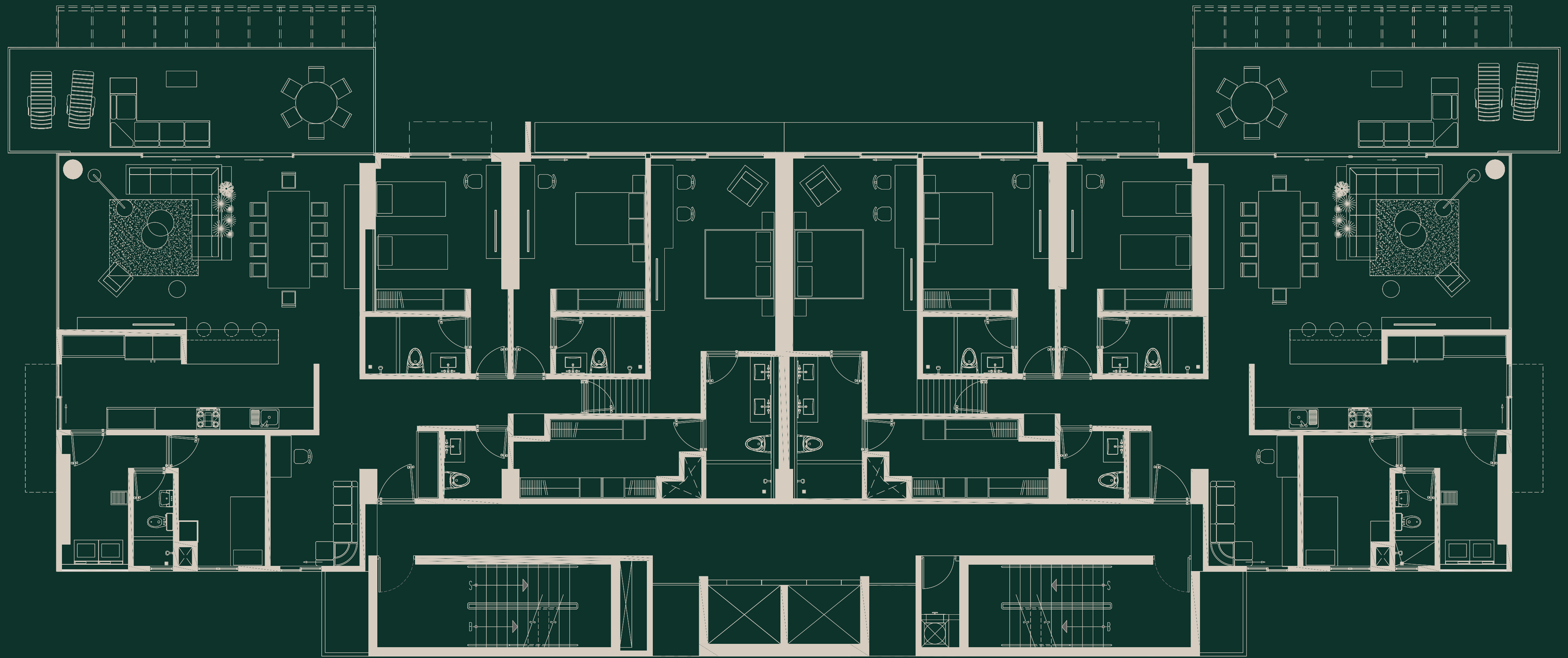








En el primer nivel, se pueden apreciar espectaculares jardines, mientras que los Penthouses en el sétimo nivel cuentan con áreas sociales de doble altura, añadiendo un toque de grandiosidad. Cada residente disfruta de una bodega privada en la zona de estacionamiento, añadiendo un práctico espacio de almacenamiento.

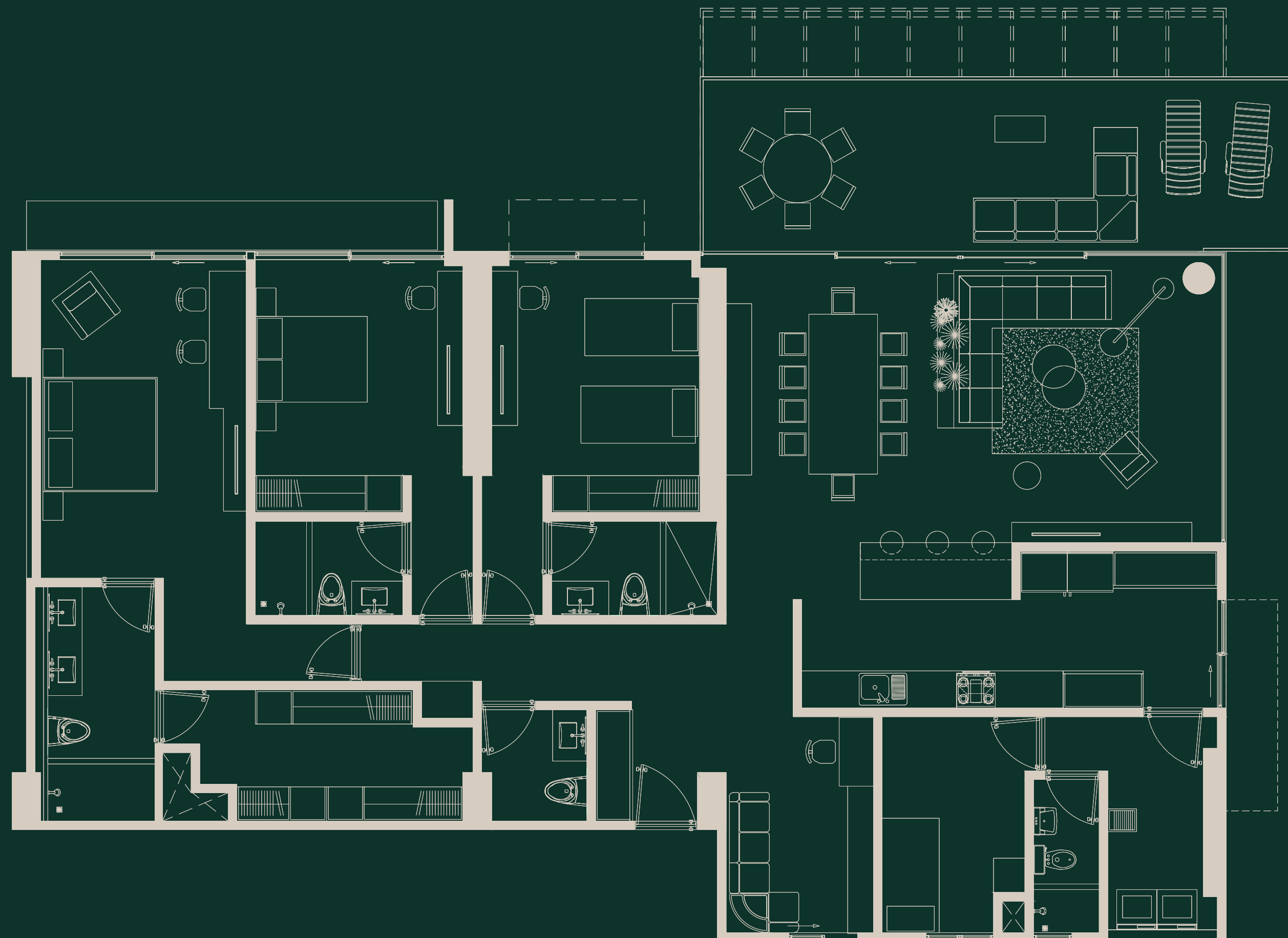


Apartamento tipo 6

Apartamento tipo 5

## Planta de nivel

2 Aptos por nivel



## Apto 3 habitaciones Tipo 5

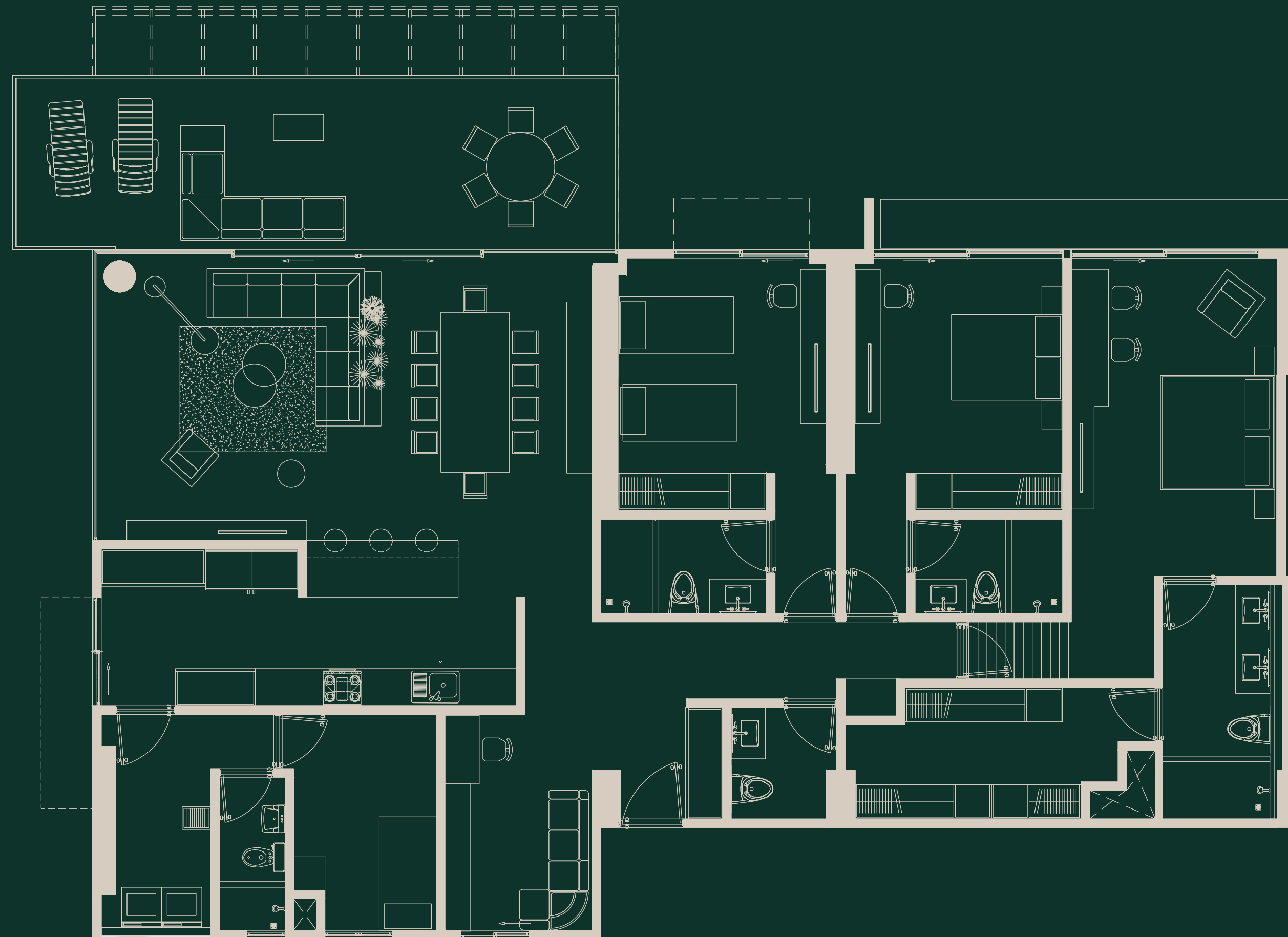
Área Total: 300m<sup>2</sup>  
256m<sup>2</sup> habitables

3 habitaciones  
3 parqueos  
4 baños

Walk-in closet  
Sala y comedor Integrado  
Amplia terraza

Estudio o sala de TV  
Despensa  
Baño de visitas

Zona de lavandería  
Studio (cuarto de servicio)  
Bodega



## Apto 3 habitaciones Tipo 6

Área Total: 300m<sup>2</sup>  
256m<sup>2</sup> habitables

3 habitaciones  
3 parqueos  
4 baños

Walk-in closet  
Sala y comedor Integrado  
Amplia terraza

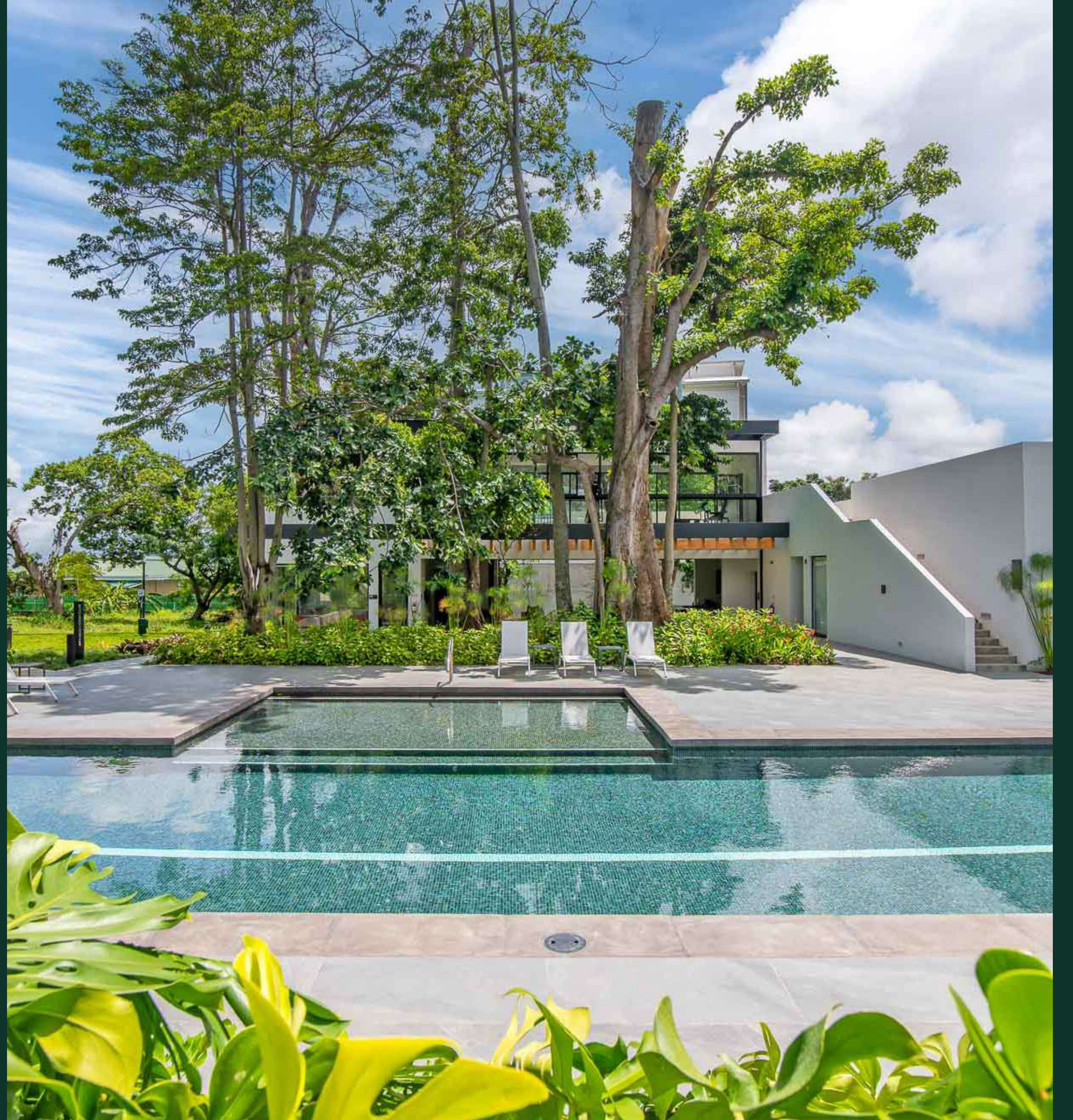
Estudio o sala de TV  
Despensa  
Baño de visitas

Zona de lavandería  
Studio (cuarto de servicio)  
Bodega



# Amenidades

En Attali Escazú, las amenidades no solo complementan, sino que definen una experiencia residencial inigualable. Desde áreas de juego infantil y entretenimiento al aire libre hasta jardines exuberantes y un gimnasio bien equipado, cada detalle ha sido meticulosamente diseñado para enriquecer tu estilo de vida. Además, nuestros senderos naturales y espacios al aire libre te brindan la oportunidad de relajarte y conectarte con la naturaleza.





## Una experiencia residencial excepcional

---

Gimnasio equipado con Technogym

---

Piscina exterior con carril de nado

---

Zona de BBQ

---

Parque central y vastas áreas verdes

---

Senderos extensos, abarcando más de 400 metros

---

Área de jardín de juegos infantiles

---

Co-working Lounge

---

Gameroom

---

Yoga Deck

---

Fire Pit

---





## Acabados by Kamalio

PISOS Y ENCHAPES:

COCINAS:

PUERTAS:

BAÑOS:

CLOSETS:

GRIFERÍA:

 ITALGRANITI GROUP

Veneta Cucine

 BERTOLOTTO  
PORTE

 Edoné

 IBK  
project srl

 - newform

# Socios estratégicos



En ATTALI Desarrollos, cultivamos un ecosistema inmobiliario que despierta el potencial de nuevos horizontes y contribuye al crecimiento y desarrollo de comunidades. Nos esforzamos por trascender fronteras y elevar los estándares inmobiliarios para promover una vida elevada.

Nutrimos un portafolio empresarial que ofrece una variedad de soluciones inmobiliarias, reuniendo la mejor experiencia y centralizando procesos redundantes para alcanzar la excelencia.

[ATTALIDESARROLLOS.COM](http://ATTALIDESARROLLOS.COM)



Arditti + RDT, nuestro valioso socio estratégico en ATTALI Desarrollos, es una firma internacional de arquitectura con una sólida experiencia y reconocimiento en el sector. Su colaboración nos permite ofrecer productos inmobiliarios innovadores que incorporan las últimas tendencias en diseño.

Con más de 35 años de trayectoria, Arditti + RDT ha demostrado con éxito su experiencia en más de 300 proyectos construidos, que abarcan desde edificios corporativos y residenciales hasta destinos turísticos, lugares religiosos, instalaciones deportivas, instituciones gubernamentales y mucho más.

[ARDITTIARQUITECTOS.COM](http://ARDITTIARQUITECTOS.COM)



Con un legado de más de dos décadas en el mercado nacional, AIE se ha destacado por su enfoque facilitador en la realización de proyectos para sus clientes, convirtiendo oportunidades en obras finalizadas de máxima calidad e impacto en la comunidad.

Su filosofía de trabajo, basada en la Adaptabilidad, Integración y Eficiencia (AIE), junto con nuestra experiencia y visión, brindamos un servicio innovador e integral.

[AIE.BUILD](http://AIE.BUILD)



Kamalio es el lugar que le abre la puerta a la comunidad del diseño. Un espacio que reúne colecciones de piezas únicas, compuestas por una exclusiva selección de Cocinas, Acabados Mobiliario, Baños & Accesorios de reconocidas y prestigiosas marcas a nivel mundial. Así como exhibiciones de referentes nacionales e internacionales, conversatorios, eventos y talleres, actividades en donde el diseño es el eje central.

[KAMALIO.CR](http://KAMALIO.CR)

ATTALI

+506 7070 2497

INFO@ATTALIDESARROLLOS.COM

WWW.ATTALIESCAZU.COM

\* Los renders y fotografías son de carácter ilustrativo. Los diseños podrían llevar cambios sin previo aviso.